

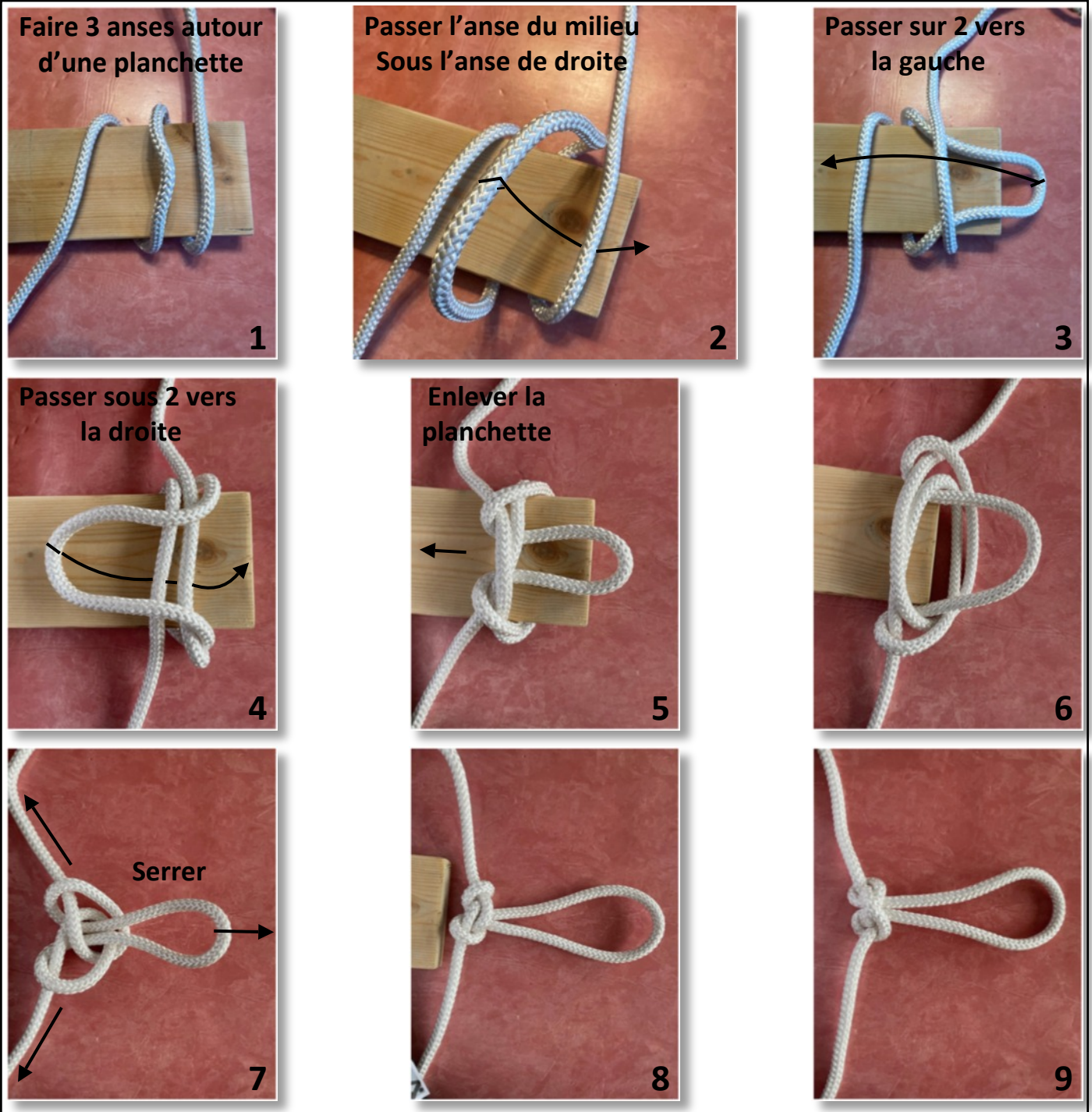


Boucle papillon - Noeud alpin

Catégorie : Noeuds à boucle simple

ABOK : #1053

Noeuds au milieu d'un filin



Commentaires : Il y a plusieurs méthodes pour faire ce nœud (voir les autres fiches). Dans ABOK il porte le N° 1053 et le nom de boucle de poseur de ligne. Facile à faire, résistant, les efforts sont bien répartis et peuvent se faire dans les 3 directions.