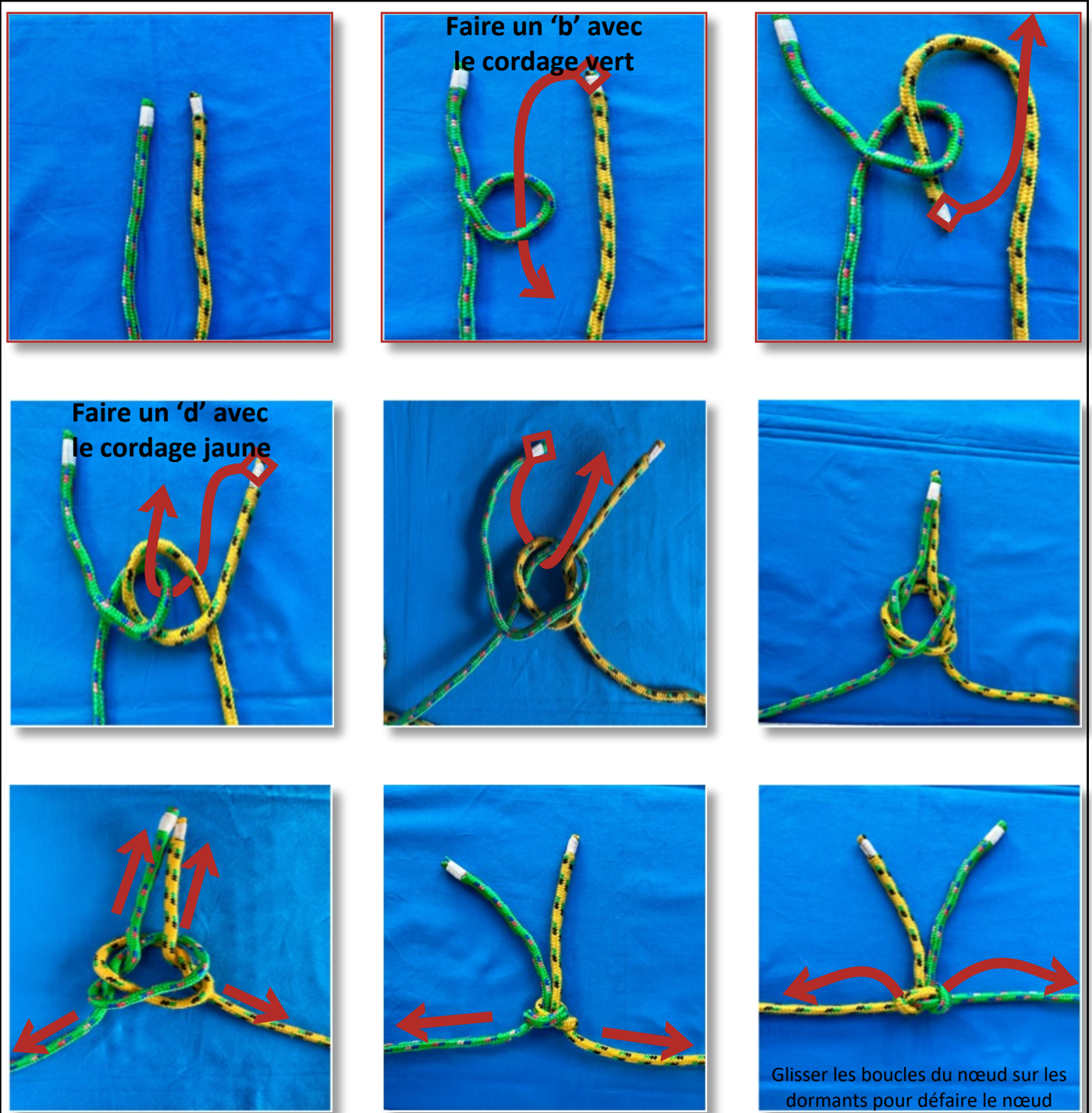




Nœud d'ajut de papillon

Catégorie : Nœuds d'ajut

ABOK : #



Commentaires : Ce nœud est construit comme la boucle de papillon, présenté dans le ABOK au #1053 sous le nom de boucle de poseur de lignes, mais se fait avec 2 courants au lieu d'une boucle.

Cette méthode met bien en évidence les deux 1/2 nœuds imbriqués dont il est composé. C'est un très bon nœud d'ajut. Il est très équilibré. Les deux dormants sont bien en alignement. Il est facile à défaire, il suffit de faire glisser les deux anses qui entourent les dormants. Au serrage il file beaucoup, pour éviter cela, tirer sur les courants en même temps que les dormants. Il y a plusieurs méthodes pour faire ce nœud, voir les autres fiches de la même série.